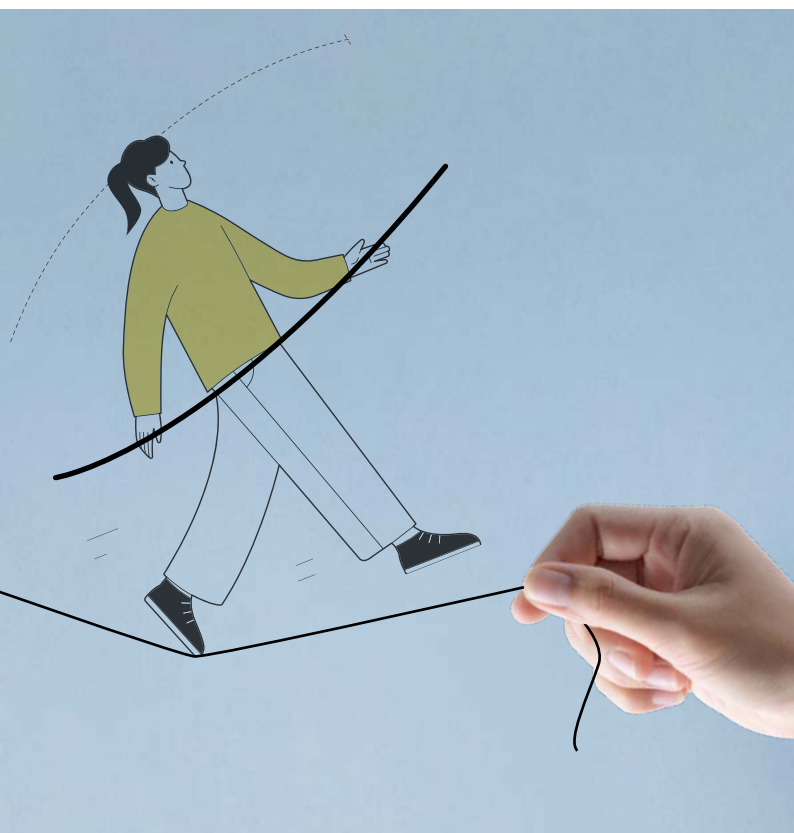


# INFORMATION UND HILFE

Angebote für das Leben mit und nach Melanom



Der Alltag nach einer Melanomdiagnose kann belastend sein: selbst wenn die Therapie schon längst abgeschlossen ist.

In der nachfolgenden Auflistung finden Sie unterstützende Informationen und Angebote für das Leben mit und nach Melanom. Ihr Behandlungsteam hat die Punkte angekreuzt, die für Sie besonders relevant sind.

Bitte zögern Sie nicht, sich bei weiteren Fragen oder Unsicherheiten vertrauensvoll an Ihr Behandlungsteam zu wenden.

# 1. ALLGEMEINE INFORMATIONEN

## Survivorship & das Leben nach Krebs

---



ESMO Patientenleitlinienprogramm

<https://www.esmo.org/content/download/140393/2569652/1/ESMO-Patientenratgeber-Survivorship.pdf>

## Wie mit Spätfolgen von Krebs umgehen?

---



DKFZ/Krebsinformationsdienst

<https://www.krebsinformationsdienst.de/service/iblatt/iblatt-krebs-langzeit-ueberleben.pdf>

## Melanom & Nachsorge

---



Leben-mit-Hautkrebs.de

[https://prod.leben-mit-hautkrebs.de/sites/leben\\_mit\\_hautkrebs\\_de/files/2020-09/Broschuere-Nachsorge.pdf](https://prod.leben-mit-hautkrebs.de/sites/leben_mit_hautkrebs_de/files/2020-09/Broschuere-Nachsorge.pdf)



## 2. UNTERSTÜTZUNG BEI PRAKTISCHEN PROBLEMEN

### „Alltagshilfen“ (Fahrtkosten, Schwerbehinderung, Vollmacht & Vorsorge, Hautkrebs als Berufskrankheit)

---



Infoportal Hautkrebs

<https://www.infoportal-hautkrebs.de/alltag-mit-hautkrebs>

### „Arbeiten mit einer Krebserkrankung“

---



DKFZ/Krebsinformationsdienst

<https://www.krebsinformationsdienst.de/leben/alltag/arbeiten-mit-krebs.php>

### „Mobil bleiben und Krebs“ (Auto, Bus, Rad & Urlaub)

---



DKFZ/Krebsinformationsdienst

<https://www.krebsinformationsdienst.de/service/iblatt/iblatt-auto-fahren-bei-krebs.pdf>

### „Sozialrecht und Krebs: Wer ist wofür zuständig?“ (Erwerbsminderung, beruflicher Wiedereinstieg, Rente, Versicherung)

---



DKFZ/Krebsinformationsdienst

<https://www.krebsinformationsdienst.de/service/iblatt/iblatt-sozialrecht.pdf>

**Sozialleistungen bei Krebs**  
(Krankenversicherung gesetzlich/privat, Pflegeversicherung, Rehabilitation, Schwerbehinderung)

---



Deutsche Krebshilfe

[https://www.krebshilfe.de/infomaterial/Blaue\\_Ratgeber/Sozialleistungen-bei-Krebs\\_BlaueRatgeber\\_DeutscheKrebshilfe.pdf](https://www.krebshilfe.de/infomaterial/Blaue_Ratgeber/Sozialleistungen-bei-Krebs_BlaueRatgeber_DeutscheKrebshilfe.pdf)

**Information zum Antrag Schwerbehindertenausweis & Nachteilsausgleich**

---



Familienratgeber.de

<https://www.familienratgeber.de/schwerbehinderung/schwerbehindertenausweis/schwerbehindertenausweis.php>

**Anschlussheilbehandlung (AHB) & onkolog. Rehabilitation nach Melanom (Anspruch & Antragsstellung)**

---



Infoportal Hautkrebs

<https://www.infoportal-hautkrebs.de/alltag-mit-hautkrebs/basisinformationen/rehabilitation>

**Infoportal zur onkologischen Rehabilitation (Reha-Antrag, Verzeichnis Rehakliniken)**

---



Reha hilft Krebspatienten

<https://www.reha-hilft-krebspatienten.de>

## 3. UNTERSTÜTZUNG BEI FAMILIÄREN UND SOZIALEN PROBLEMEN

### Unterstützung für Angehörige und Partner

---



Leben-mit-Hautkrebs.de

[https://www.leben-mit-hautkrebs.de/sites/leben\\_mit\\_hautkrebs\\_de/files/2020-09/broschuere-partner.pdf](https://www.leben-mit-hautkrebs.de/sites/leben_mit_hautkrebs_de/files/2020-09/broschuere-partner.pdf)

### „Sexualität und Krebs“

---



DKFZ/Krebsinformationsdienst

<https://www.krebsinformationsdienst.de/leben/alltag/sexualitaet.php>

### „Kinderwunsch nach Krebs“

---



DKFZ/Krebsinformationsdienst

<https://www.krebsinformationsdienst.de/leben/alltag/kinderwunsch/kinderwunsch-index.php>

Deutsche Krebshilfe

[https://www.krebshilfe.de/infomaterial/Blaue\\_Ratgeber/Kinderwunsch-und-Krebs\\_BlaueRatgeber\\_DeutscheKrebshilfe.pdf](https://www.krebshilfe.de/infomaterial/Blaue_Ratgeber/Kinderwunsch-und-Krebs_BlaueRatgeber_DeutscheKrebshilfe.pdf)



### Unterstützung für Kinder krebskranker Eltern

---



Flüsterpost e.V.

06131 / 55 48-798

[info@kinder-krebskranker-eltern.de](mailto:info@kinder-krebskranker-eltern.de)

<https://kinder-krebskranker-eltern.de>

## 4. UNTERSTÜTZUNG BEI PSYCHISCHEN PROBLEMEN (BETROFFENE & ANGEHÖRIGE)

### Umgang mit psychosozialen Belastungen

---



Infoportal Hautkrebs

<https://www.infoportal-hautkrebs.de/alltag-mit-hautkrebs/psychoonkologie>

### Patientenorganisationen/ Selbsthilfegruppen deutschlandweit

---



Melanom Info Deutschland – MID e.V.

<https://www.melanominfo.com>



Hautkrebs-Netzwerk Deutschland e.V.  
(HKND)

<https://hautkrebs-netzwerk.de>

### Überblick regionaler Selbsthilfegruppen

---



Infoportal Hautkrebs

<https://www.infoportal-hautkrebs.de/alltag-mit-hautkrebs/basisinformationen/selbsthilfegruppen/ueberblick>

## □ Überblick virtueller Selbsthilfegruppen

---



### Infoportal Hautkrebs

<https://www.infoportal-hautkrebs.de/alltag-mit-hautkrebs/basisinformationen/selbsthilfegruppen/ueberblick>

## □ Finder regionaler Krebsberatungsstellen

---



### DKFZ/Krebsinformationsdienst

<https://www.krebsinformationsdienst.de/service/adressen/krebsberatungsstellen.php>

## □ Seelsorge am Telefon

---



### Mein Krebs, mein Weg

<https://mein-krebs-mein-weg.de/aktuelles/seelsorge-telefon-krebs/>

### Infonetz Krebs – Deutsche Krebshilfe

0800 80708877

(Montag–Freitag von 8 bis 17 Uhr, kostenlos)

### Krebsinformationsdienst

0800 4203040

(täglich von 8 bis 20 Uhr, kostenlos)

### TelefonSeelsorge

0800 1110111 | 0800 1110222

(durchgehend erreichbar, kostenlos)

## 5. UNTERSTÜTZUNG BEI KÖRPERLICHEN PROBLEMEN

### Fatigue/Chronische Erschöpfung

---



Deutsche Krebshilfe

[https://www.krebshilfe.de/infomaterial/Blaue\\_Ratgeber/Fatigue-Chronische-Muedigkeit-bei-Krebs\\_BlaueRatgeber\\_DeutscheKrebshilfe.pdf](https://www.krebshilfe.de/infomaterial/Blaue_Ratgeber/Fatigue-Chronische-Muedigkeit-bei-Krebs_BlaueRatgeber_DeutscheKrebshilfe.pdf)

### Nebenwirkungen bei/nach Krebs

---



DKFZ/Krebsinformationsdienst

[https://www.krebsinformationsdienst.de/leben/belastende-symptome/index.phpbei-Krebs\\_BlaueRatgeber\\_DeutscheKrebshilfe.pdf](https://www.krebsinformationsdienst.de/leben/belastende-symptome/index.phpbei-Krebs_BlaueRatgeber_DeutscheKrebshilfe.pdf)

### Ernährung bei Krebs

---



Deutsche Krebshilfe

[https://www.krebshilfe.de/infomaterial/Blaue\\_Ratgeber/Ernaehrung-bei-Krebs\\_BlaueRatgeber\\_DeutscheKrebshilfe.pdf](https://www.krebshilfe.de/infomaterial/Blaue_Ratgeber/Ernaehrung-bei-Krebs_BlaueRatgeber_DeutscheKrebshilfe.pdf)

Eat what you need e.V.

<https://www.was-essen-bei-krebs.de/>



### Bewegung & Sport bei Krebs

---



DKFZ/Krebsinformationsdienst

<https://www.krebsinformationsdienst.de/leben/alltag/sport-nach-krebs.php>



# KONTAKTE & ANLAUFSTELLEN

## Bundesweit

---



Melanom Info Deutschland e.V.

Tel.: 0178 7213982  
info@melanominfo.com

[www.melanominfo.com](http://www.melanominfo.com)

Hautkrebs-Netzwerk Deutschland e.V.  
(HKND)

[www.hautkrebs-netzwerk.de](http://www.hautkrebs-netzwerk.de)



Infoportal Hautkrebs

Tel.: 06894 388130  
info@nvkh.de

[www.infoportal-hautkrebs.de](http://www.infoportal-hautkrebs.de)

Deutsche Krebsgesellschaft e.V.

Tel.: 030 32293290  
service@krebsgesellschaft.de

[www.krebsgesellschaft.de](http://www.krebsgesellschaft.de)



DKFZ/Krebsinformationsdienst

Tel.: 0800 4203040 (kostenfrei)  
krebsinformationsdienst@dkfz.de

[www.krebsinformationsdienst.de](http://www.krebsinformationsdienst.de)

Deutsche Krebshilfe

Tel.: 0800 80708877 (kostenfrei)  
krebshilfe@infonetz-krebs.de

[www.krebshilfe.de](http://www.krebshilfe.de)



Deutsche Stiftung für junge Erwachsene mit Krebs

Tel.: 030 280930560  
info@junge-erwachsene-mit-krebs.de

<https://junge-erwachsene-mit-krebs.de/>

Sozialverband VdK Deutschland e.V.

Tel.: 030 9210580-0

[www.vdk.de](http://www.vdk.de)



# KONTAKTE & ANLAUFSTELLEN

## Regional

---



### Landeskrebsgesellschaften

<https://www.krebsgesellschaft.de/landeskrebsgesellschaften.html>

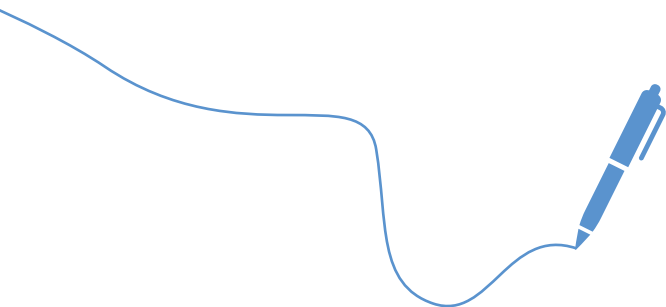
### Regionale/örtliche Patientenorganisationen & Selbsthilfegruppen

<https://www.infoportal-hautkrebs.de/alltag-mit-hautkrebs/basisinformationen/selbsthilfegruppen/ueberblick>



### Regionale/örtliche Krebsberatungsstellen

<https://www.krebsinformationsdienst.de/service/adressen/krebsberatungsstellen.php>





Für Inhalte von Webseiten anderer Anbieter, zu denen die genannten Links Sie führen, ist die Novartis Pharma GmbH nicht verantwortlich.

1083128

Novartis Pharma GmbH  
Roonstraße 25  
90429 Nürnberg  
[www.novartis.de](http://www.novartis.de)

 **NOVARTIS**